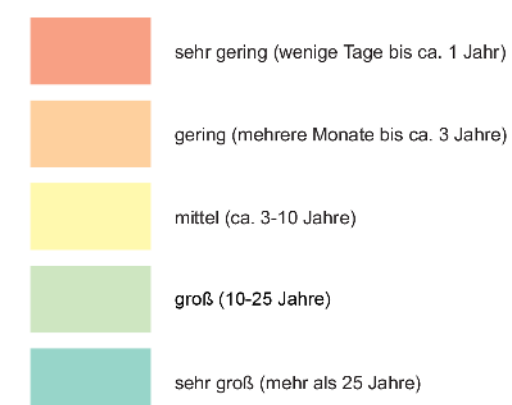
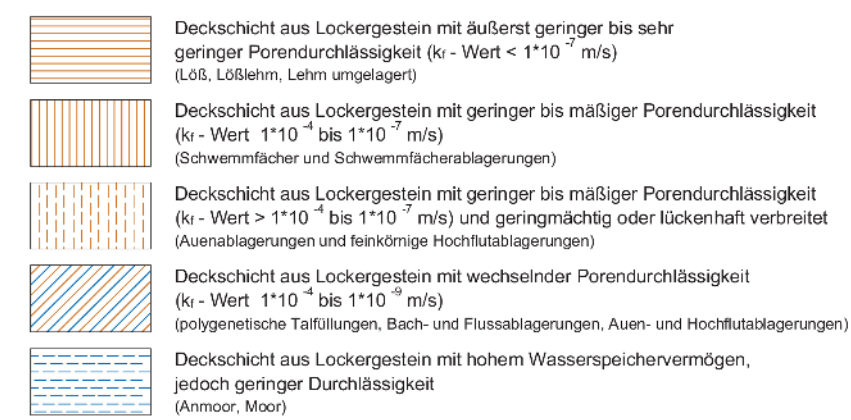


Legende zur Hydrogeologischen Karte 1:50.000 Blatt L 7338  
 Rottenburg a.d. Laaber, Blatt 2: Schutzfunktion der  
 Grundwasserüberdeckung

Gesamtzuschutzfunktion der Grundwasserüberdeckung  
 (wahrscheinliche Sickerwasser-Verweilzeit)



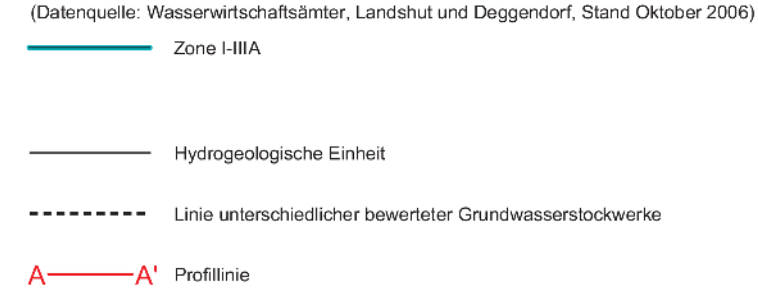
Deckschichten



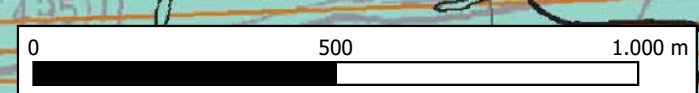
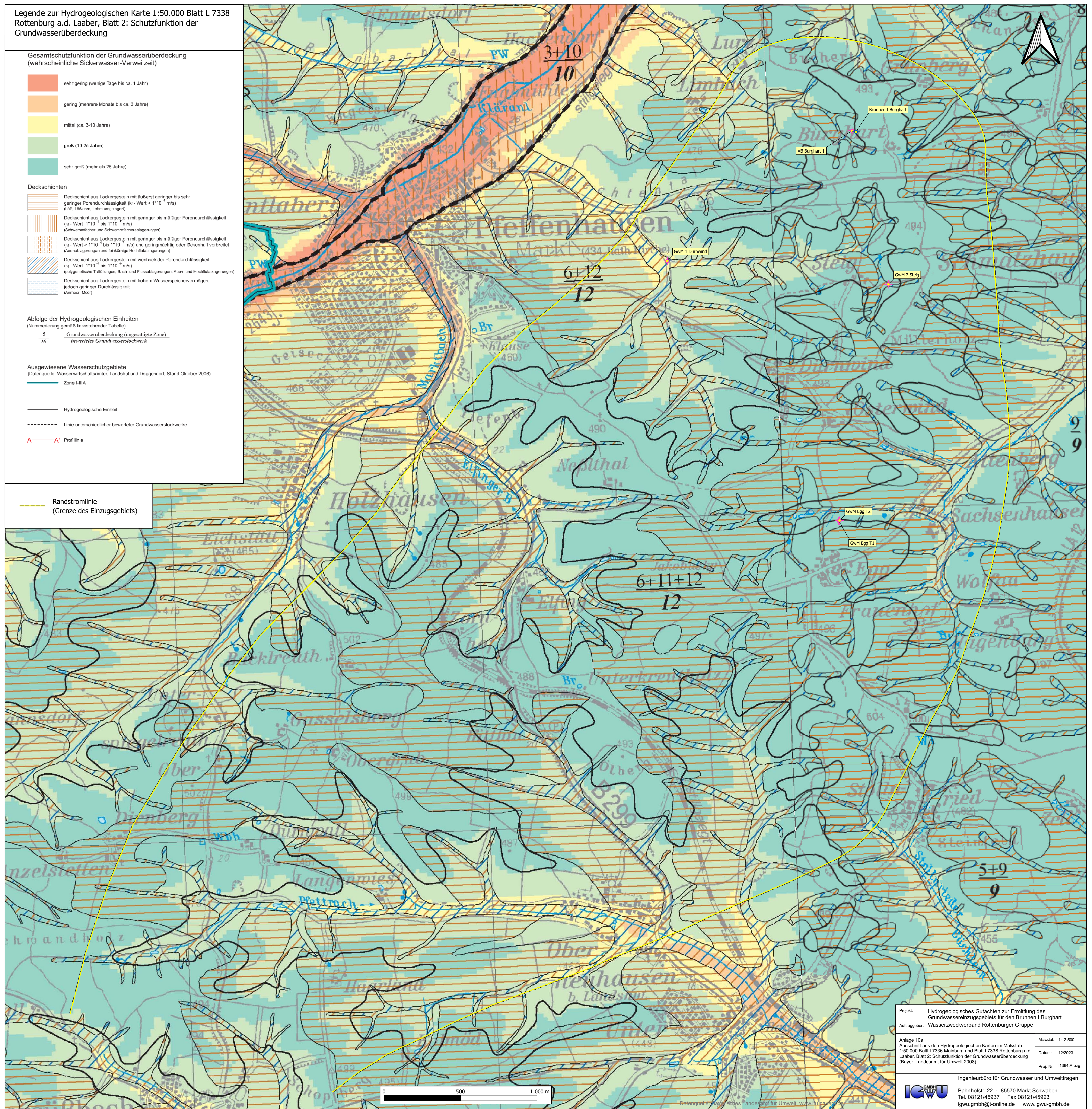
Abfolge der Hydrogeologischen Einheiten  
 (Nummerierung gemäß linksstehender Tabelle)



Ausgewiesene Wasserschutzgebiete  
 (Datenquelle: Wasserwirtschaftsämter, Landshut und Deggendorf, Stand Oktober 2006)



Randstromlinie  
 (Grenze des Einzugsgebiets)



Projekt: Hydrogeologisches Gutachten zur Ermittlung des Grundwasserinzugsgebiets für den Brunnen 1 Burghart  
 Auftraggeber: Wasserzweckverband Rottenburger Gruppe

Anlage 10a  
 Ausschnitt aus den Hydrogeologischen Karten im Maßstab 1:50.000 Blatt L7338 Mainburg und Blatt L7338 Rottenburg a.d. Laaber, Blatt 2: Schutzfunktion der Grundwasserüberdeckung (Bayer. Landesamt für Umwelt 2006)

Maßstab: 1:12.500  
 Datum: 12/2023  
 Proj.-Nr.: 11364 A-ezg

Ingenieurbüro für Grundwasser und Umweltfragen  
**IGWBH**  
 IGWU  
 Bahnhofstr. 22 · 85570 Markt Schwaben  
 Tel. 08121/45937 · Fax 08121/45923  
 igwu.gmbh@t-online.de · www.igwu-gmbh.de