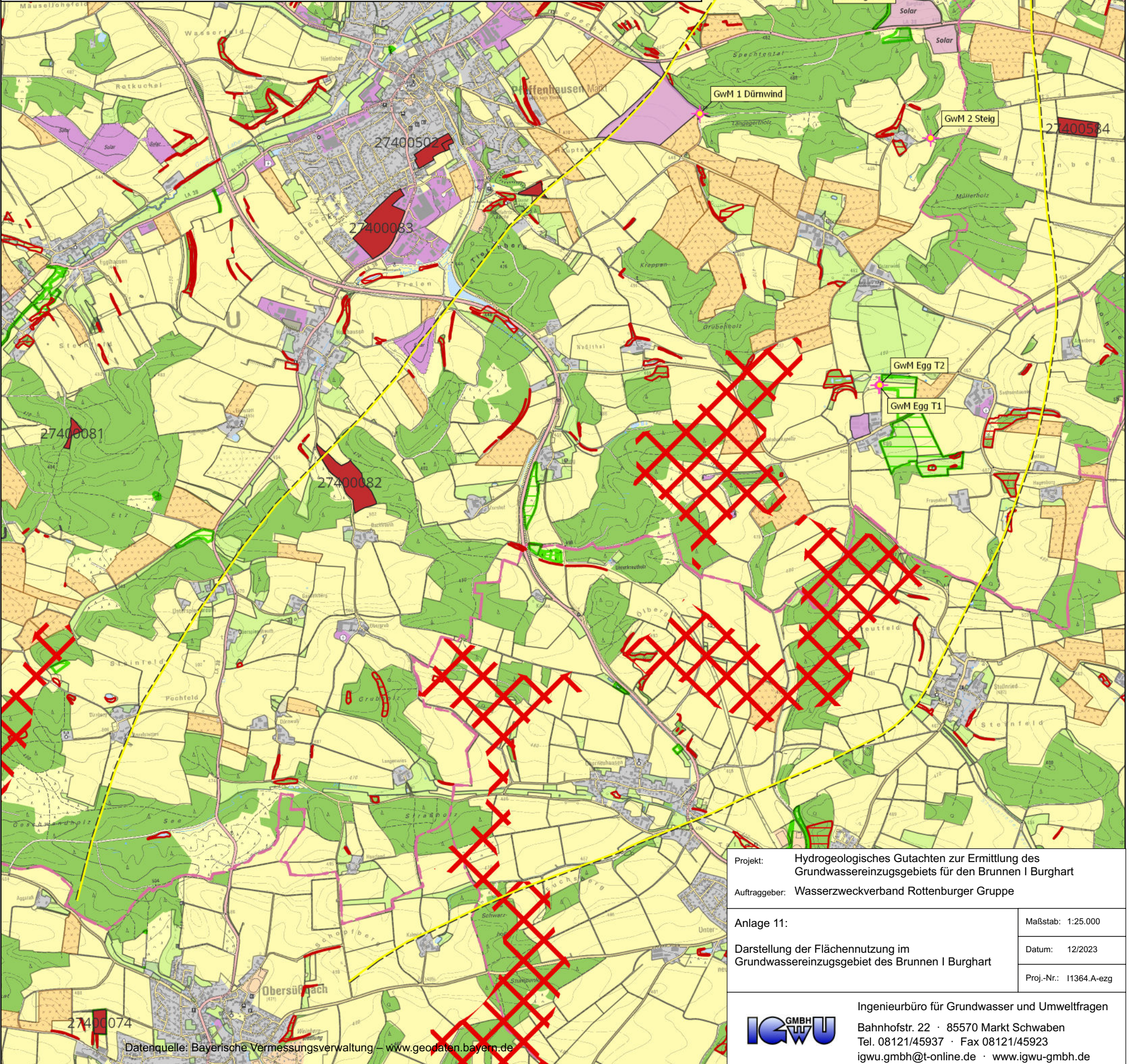
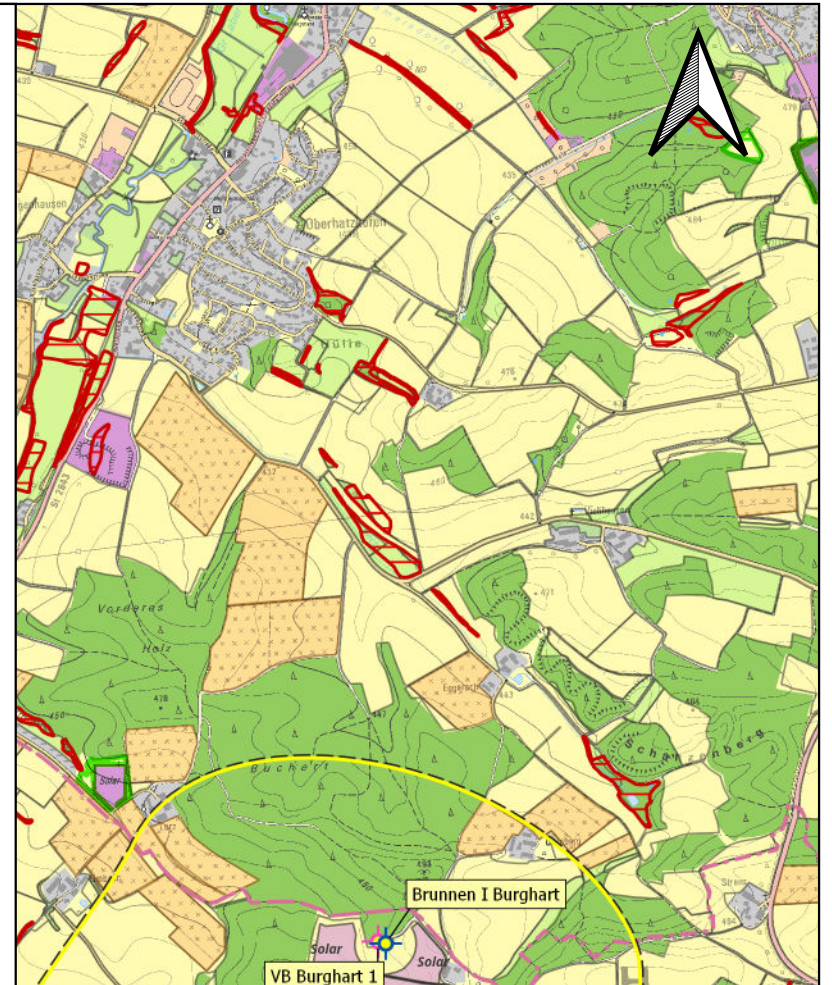


Legende

-  Brunnen (Tertiär)
-  Grundwassermessstelle (Tertiär)
-  Randstromlinie
-  Gemeinden
-  Landkreise
-  Verwaltungsgemeinschaften
-  Ackerland
-  Grünland
-  Hopfen
-  Freizeitfläche
-  Vorranggebiet für Windenergienutzung
-  Forstwirtschaftliche Nutzfläche
-  Brachflächen
-  Industrie- und Gewerbefläche
-  Siedlungsfläche
-  Unbefestigte Wege
-  Gemeindestraßen und befestigte Wege
-  Kreis-, Staats-, Bundesstraße
-  Wasserflächen
-  Biotopkartierung Flachland
-  Altlastenkatasterflächen



Projekt:	Hydrogeologisches Gutachten zur Ermittlung des Grundwassereinzugsgebiets für den Brunnen I Burghart	Maßstab:	1:25.000
Auftraggeber:	Wasserzweckverband Rottenburger Gruppe	Datum:	12/2023
Anlage 11:	Darstellung der Flächennutzung im Grundwassereinzugsgebiet des Brunnen I Burghart	Proj.-Nr.:	11364.A-ezg



Ingenieurbüro für Grundwasser und Umweltfragen
 Bahnhofstr. 22 · 85570 Markt Schwaben
 Tel. 08121/45937 · Fax 08121/45923
 igwu.gmbh@t-online.de · www.igwu-gmbh.de