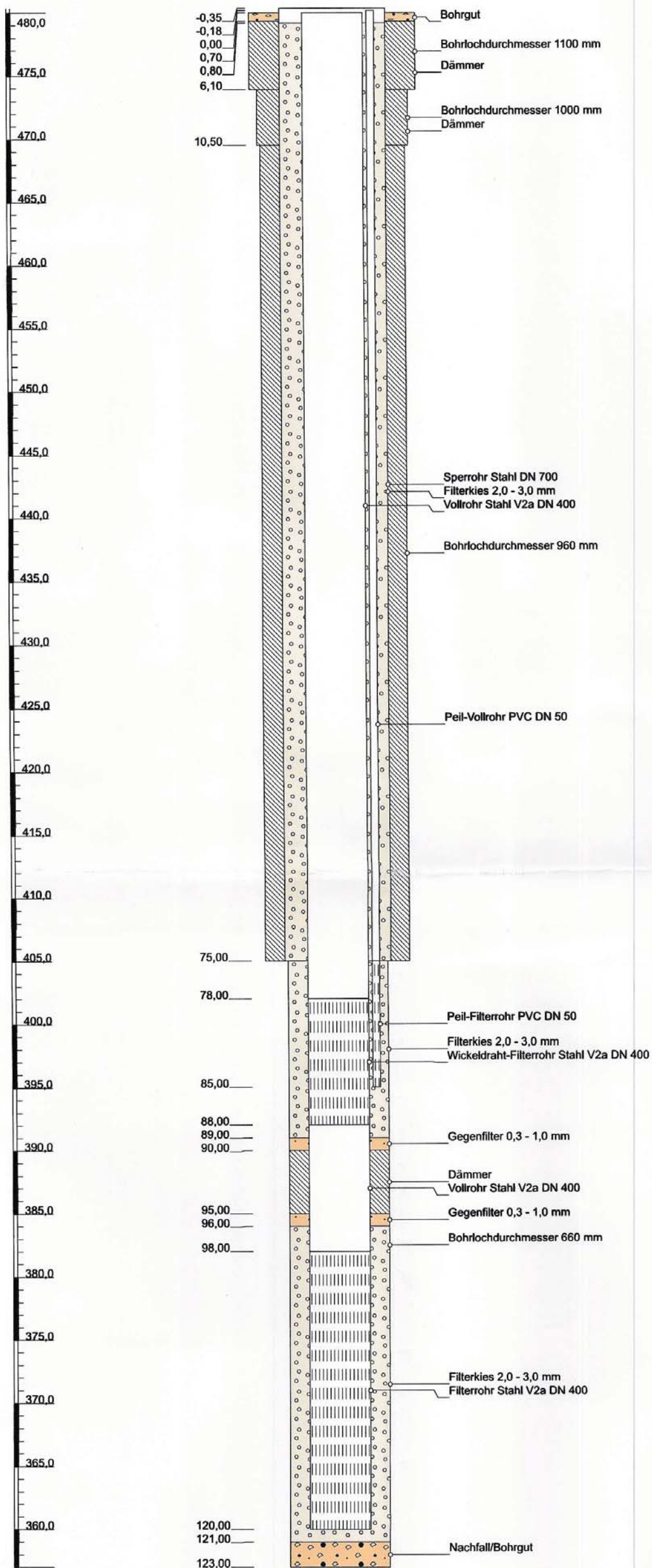


## **Anlage 4b:**

Schichtenverzeichnisse und Ausbaupläne von Brunnen und Grundwassermessstellen im Untersuchungsgebiet

- Brunnen I Burghart ZV zur WV Rottenburger Gruppe
- Versuchsbohrung VB Burghart
- Grundwassermessstelle GwM 1 Dürnwind
- Grundwassermessstelle GwM 2 Steig
- Grundwassermessstelle WWA Landshut Egg T 1
- Grundwassermessstelle WWA Landshut Egg T 2
- Brunnen II Brauerei Pöllinger-Rank
- Brunnen III Brauerei Pöllinger-Rank (Elsbethen-Quelle)



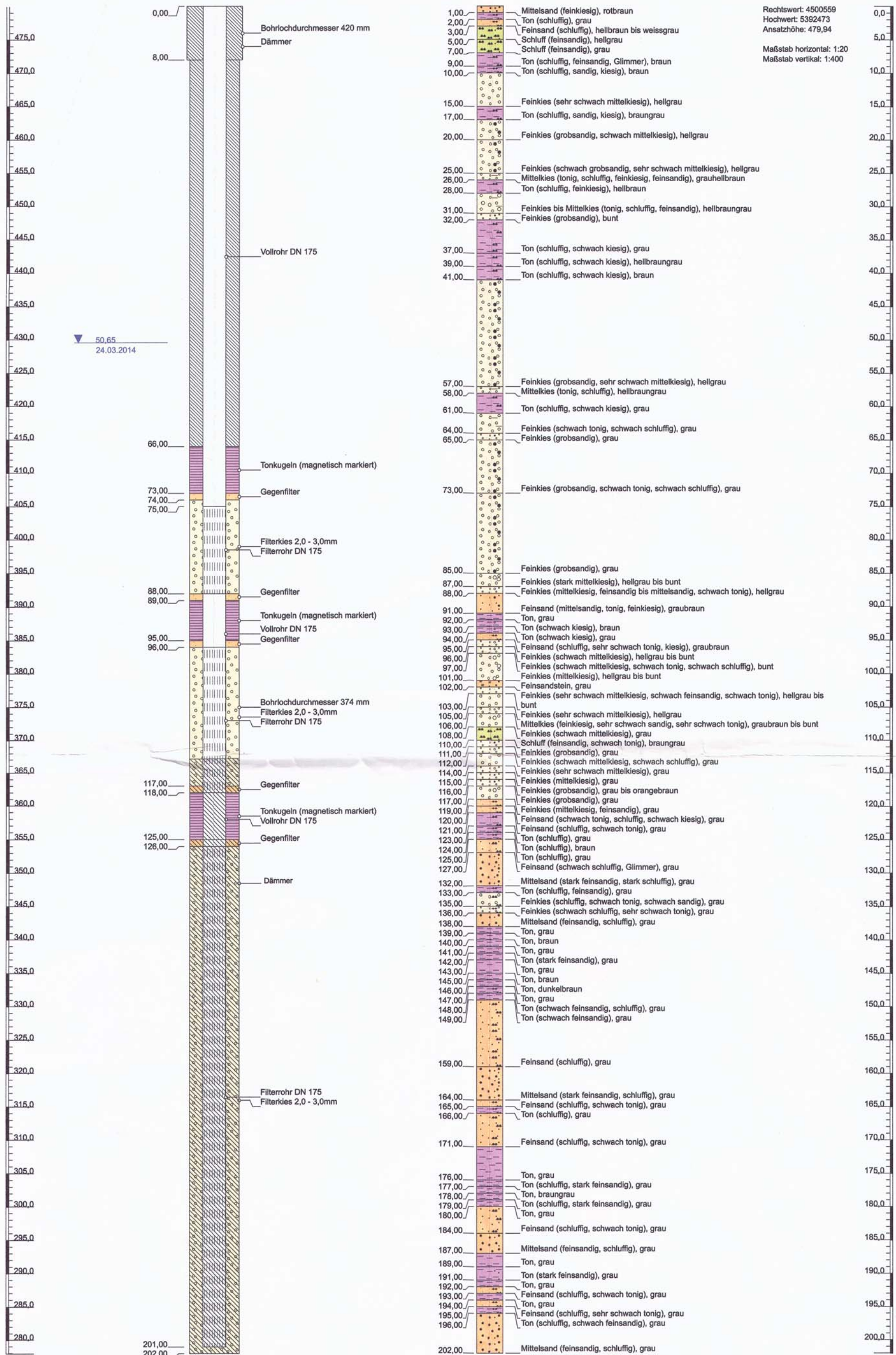
Höhenmaßstab: 1:300

Horizontalmaßstab: 1:25



Br. I Burghart

# Burghart Versuchsbohrung

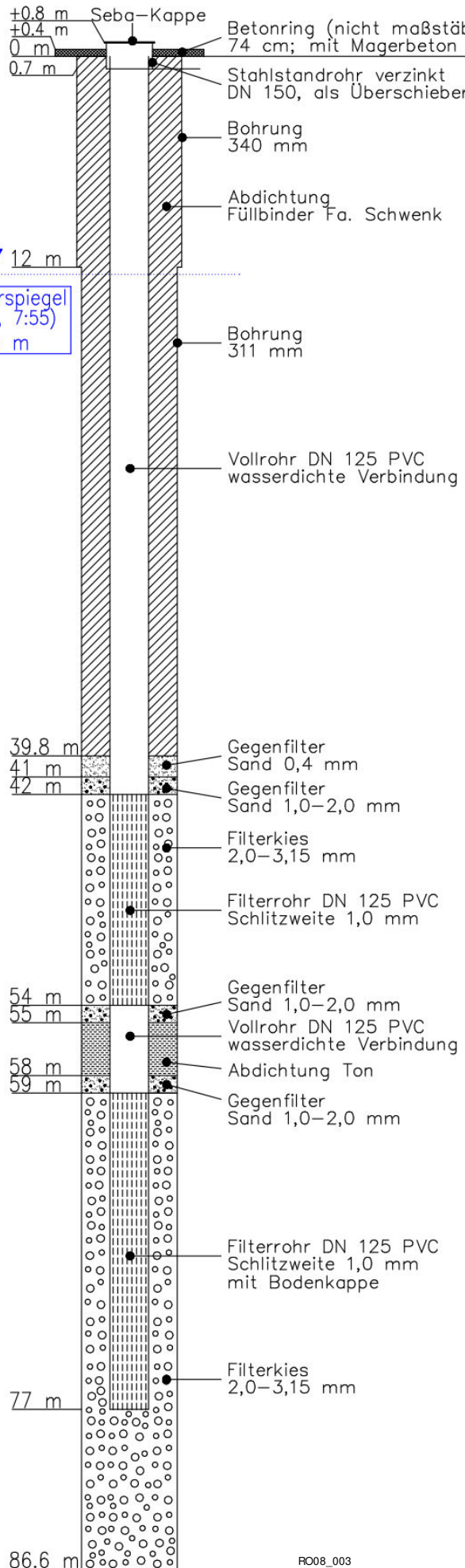
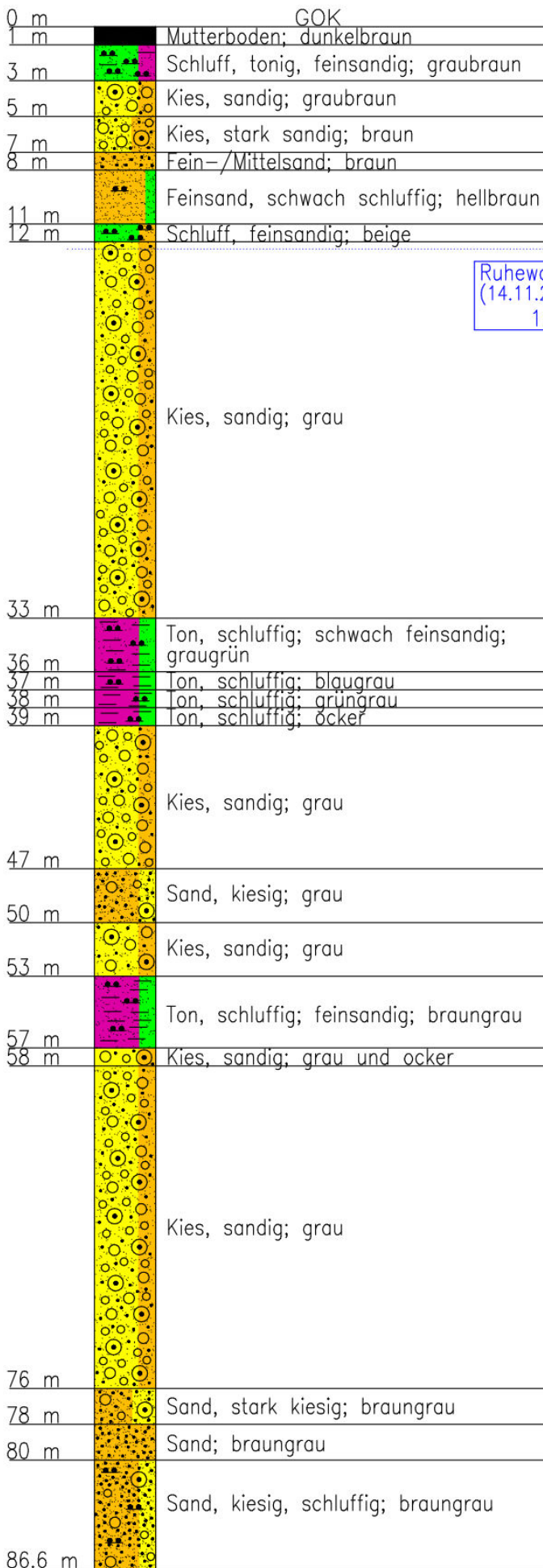


Projekt: <b>BV Versuchsbohrung 1 Burghart</b>		Auftraggeber:
Bohrprofil, Ausbauplan nach Teiltrückbau		ZV WV Rottenburger Gruppe Ritter-Hans-Ebron-Str. 2 84056 Rottenburg a.d. Laaber/Pattendorf
Bohrunternehmer: Tafelmeier GmbH Hochöd 4 84416 Moosen	Datum: 01.09.2014	
DR. KARL-HEINZ PRÖSL Sachverständigenbüro f. Grundwasser Hintelsberg 2, 84149 Velden /Vils		

# Bohrprofil

## GWM 1 Dürnwind

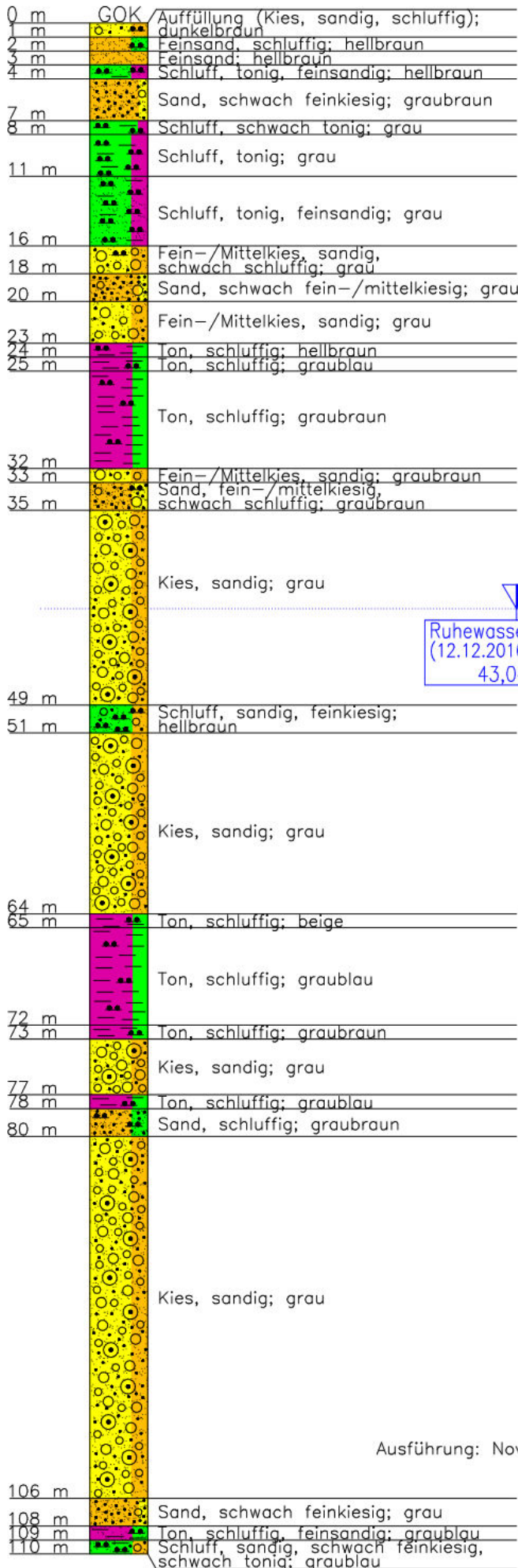
# Ausbauplan



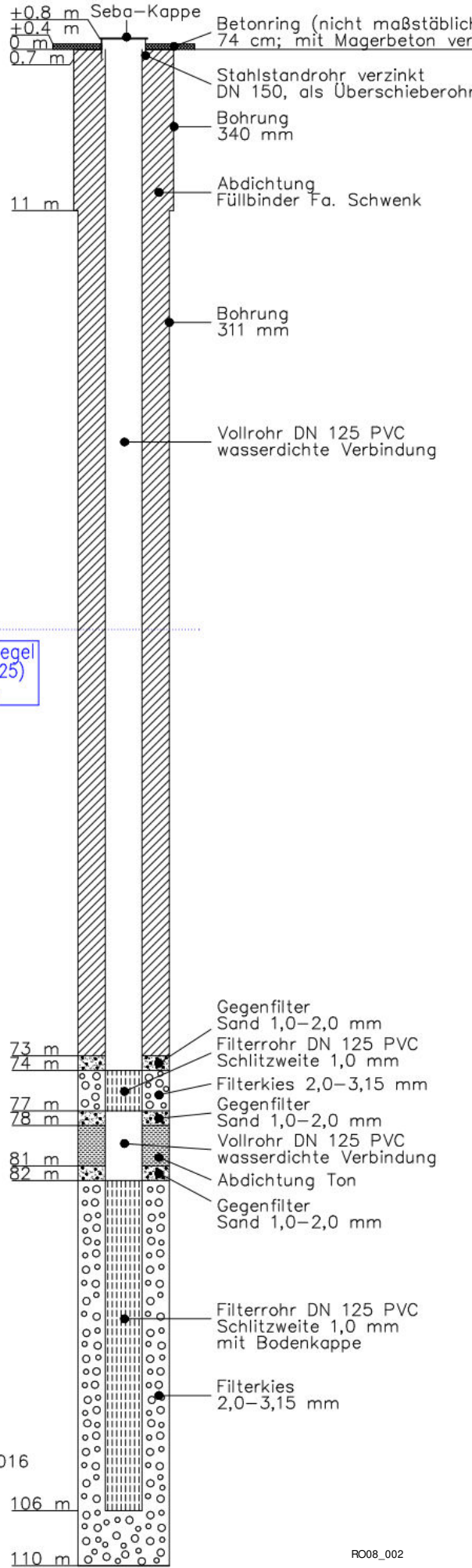
# Bohrprofil

## GWM 2 Steig

# Ausbauplan

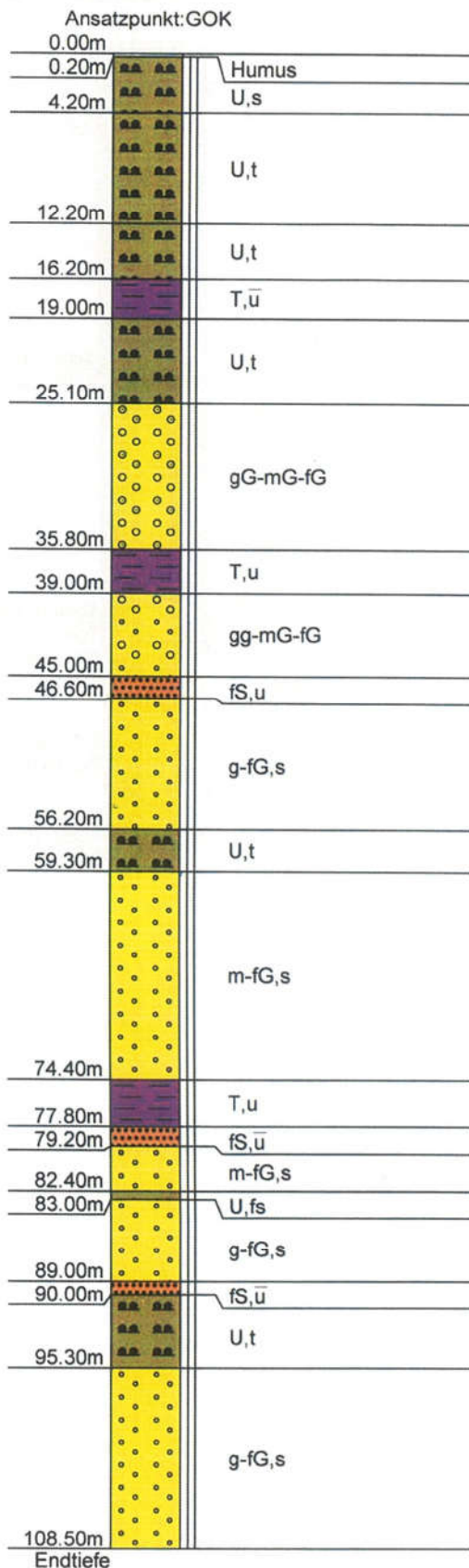


Ruhewasserspiegel  
(12.12.2016, 8:25)  
43,04 m

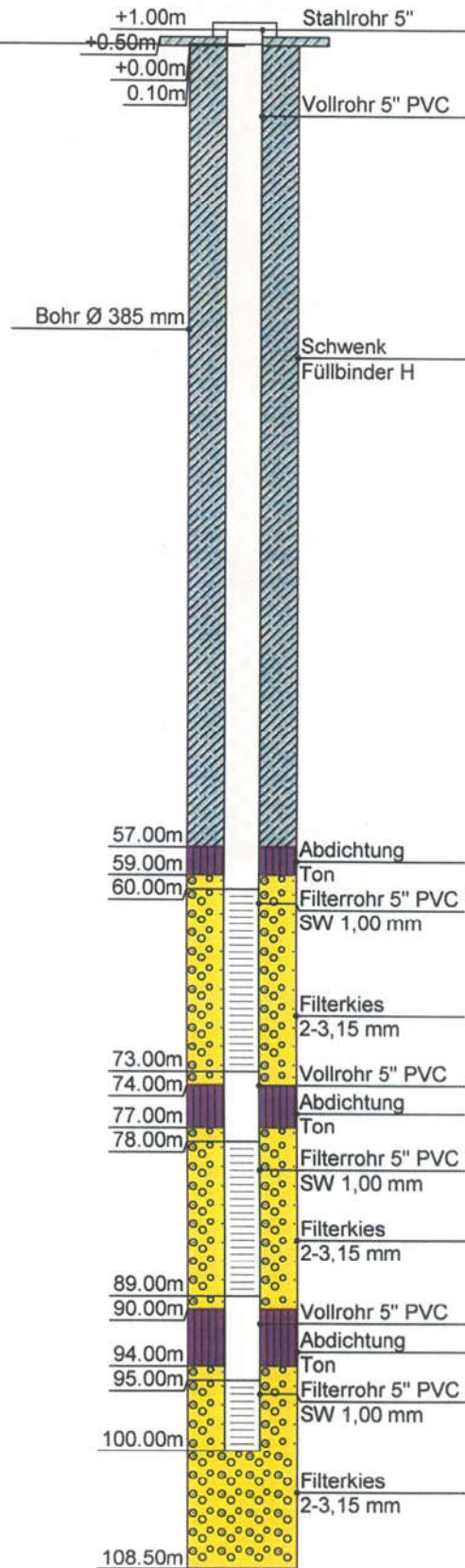


Ausführung: Nov. 2016

# P1 Egg T1



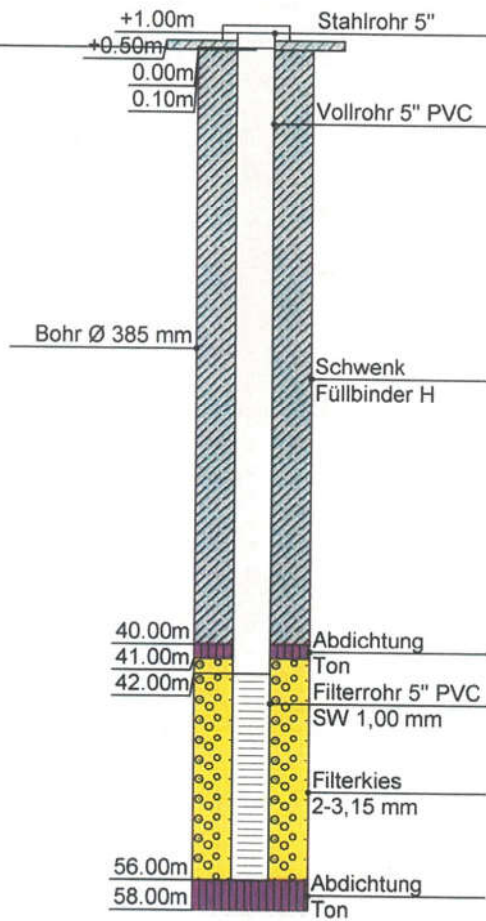
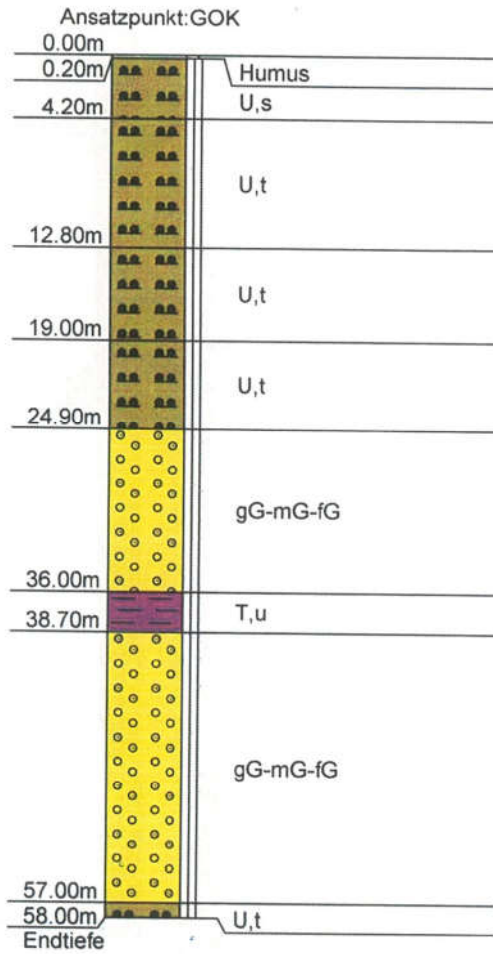
# Pegelausbau



### P2

### Egg T2

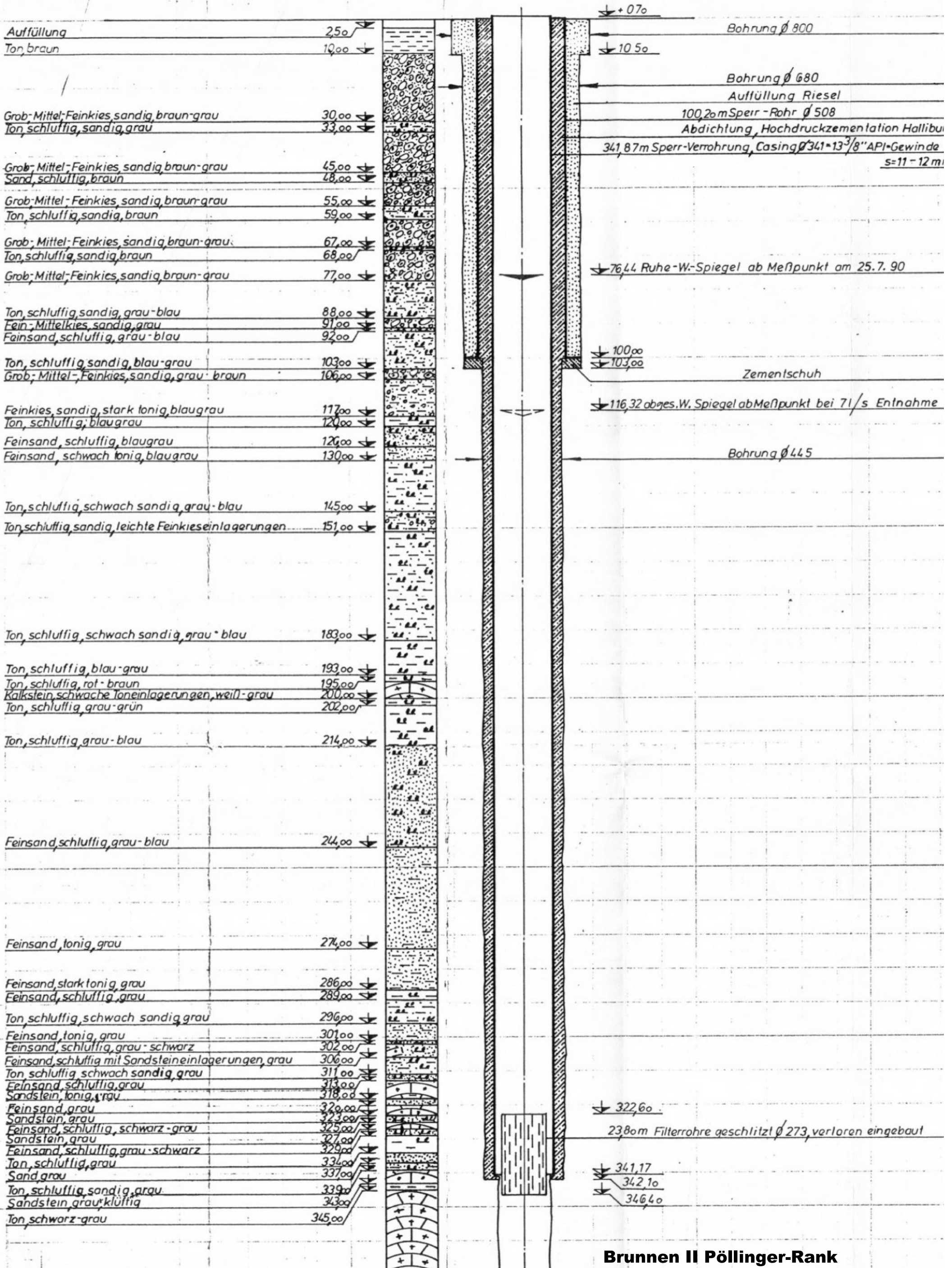
### Pegelausbau



geol. Profil

Br. II Brauerei Pöllinger-Rank

Brunnenbestandsplan

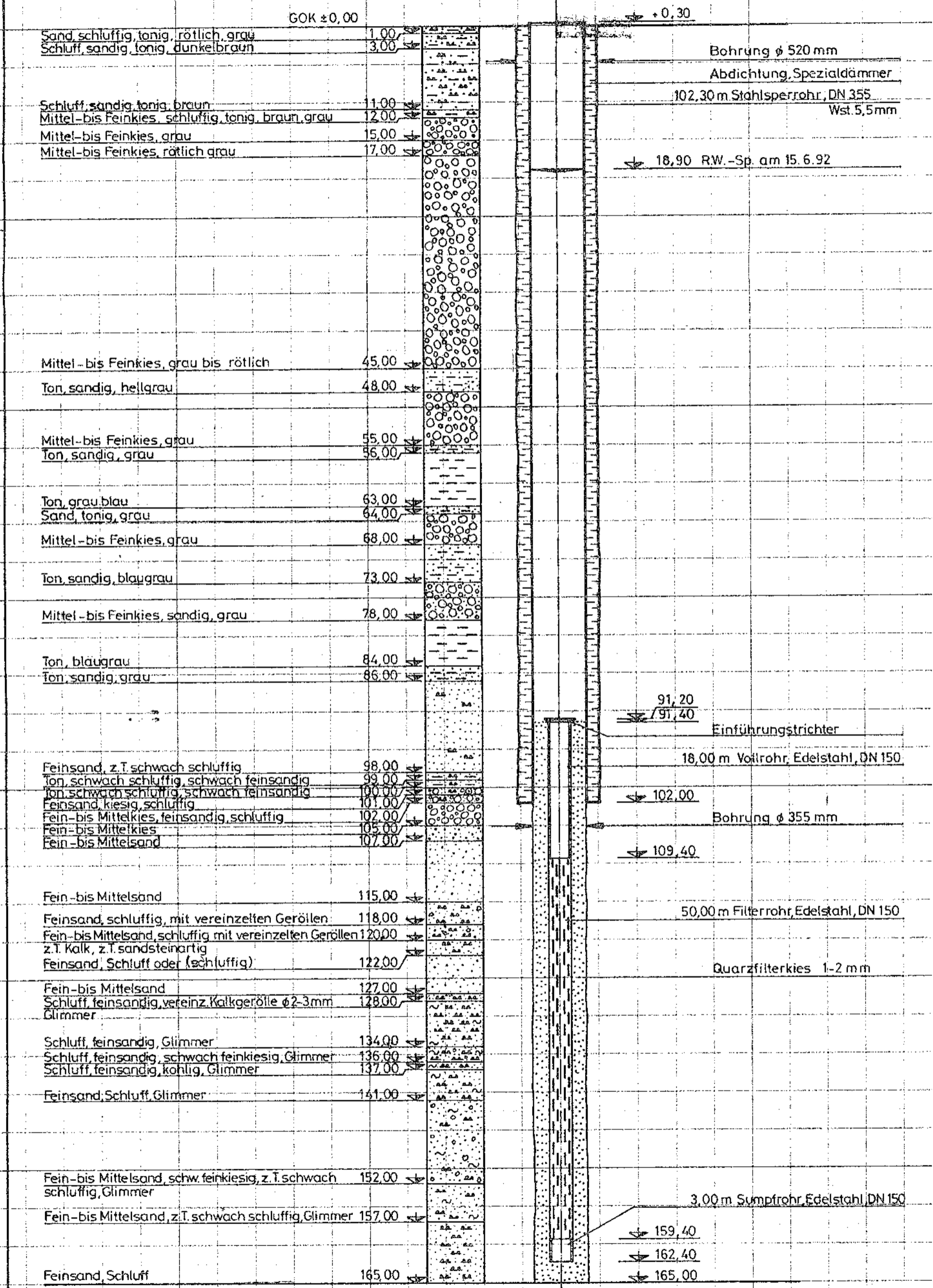


Brunnen II Pöllinger-Rank



Br. III Brauerei Pöllinger-Rank (Elsbethen-Quelle)

geol. Profil Brunnenbestandsplan



Br. III Pöllinger-Rank