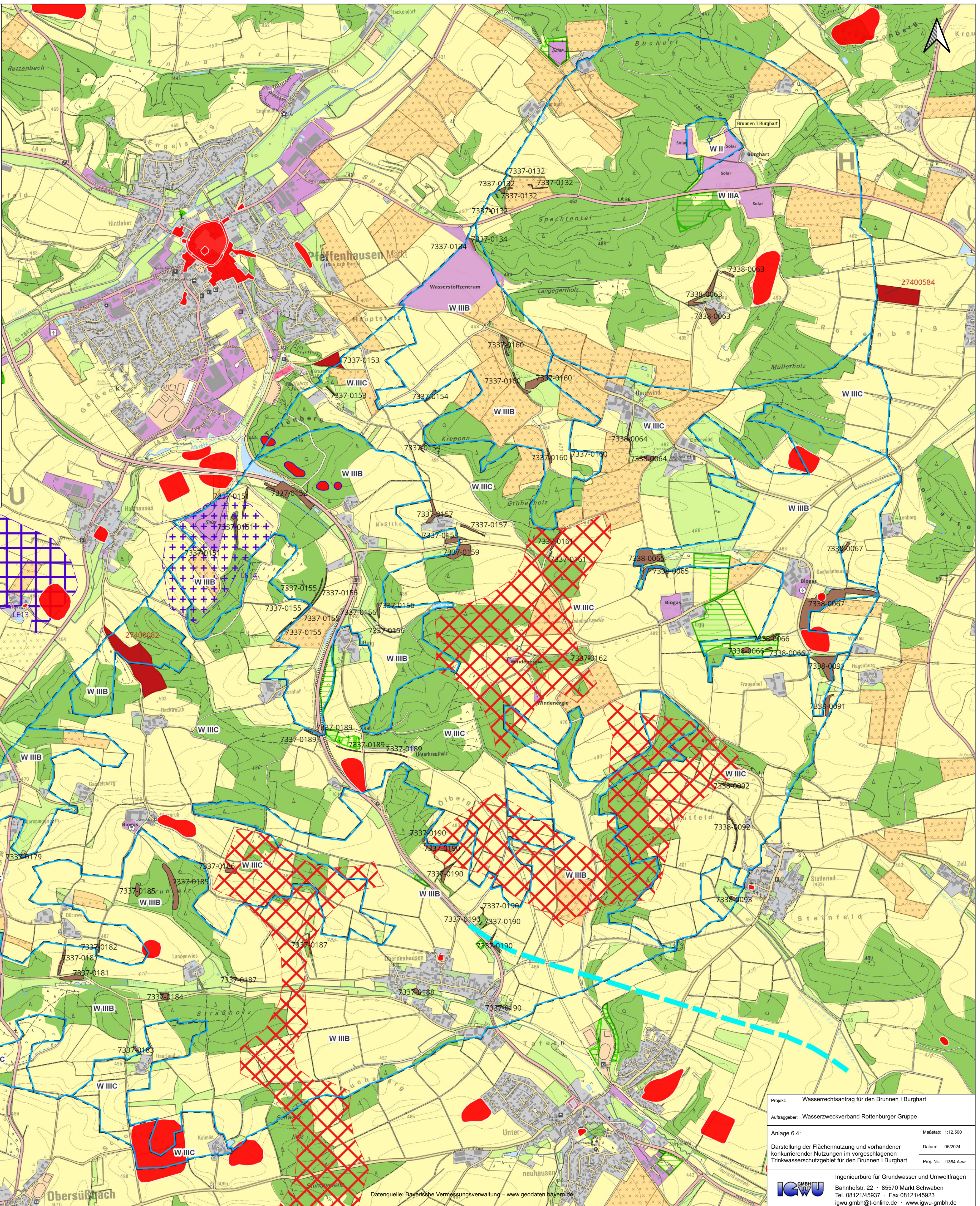


-  Brunnen (Tertiär)
-  Vorgeschlagene Trinkwasserschutzzonen
- Gemeindegrenze
-  Trassenfestlegung Verkehr (Straße mit regionaler Bedeutung)
-  Vorranggebiet Windenergie
-  Vorbehaltsgebiet Bodenschätze
-  Vorranggebiet Bodenschätze
-  Bodendenkmal
-  Ökoflächenkataster
-  Biotopkartierung Bayern - Flachland (mit ID)
-  Grünland
-  Ackerland
-  Hopfen
-  Forstwirtschaftliche Nutzfläche
-  Freizeifläche
-  Brachflächen
-  Industrie- und Gewerbefläche
-  Siedlungsfläche
-  Unbefestigte Wege
-  Gemeindestraßen und befestigte Wege
-  Kreis-, Staats-, Bundesstraße
-  Wasserflächen
-  Fläche aus Altlastenkataster (mit Nummer, wenn vorhanden)



Projekt: Wasserrechtsantrag für den Brunnen I Burghart	
Auftraggeber: Wasserzweckverband Rottenburger Gruppe	
Anlage 6.4:	Maßstab: 1:12.500
Darstellung der Flächennutzung und vorhandener konkurrierender Nutzungen im vorgeschlagenen Trinkwasserschutzbereich für den Brunnen I Burghart	Datum: 05/2024
	Proj.-Nr.: 11364-A-wr
 Ingenieurbüro für Grundwasser und Umweltfragen Bahnhofstr. 22 · 85570 Markt Schwaben Tel. 08121/45937 · Fax 08121/45923 igwu.gmbh@t-online.de · www.igwu-gmbh.de	

Datenquelle: Bayerische Vermessungsverwaltung – www.geodaten.bayern.de